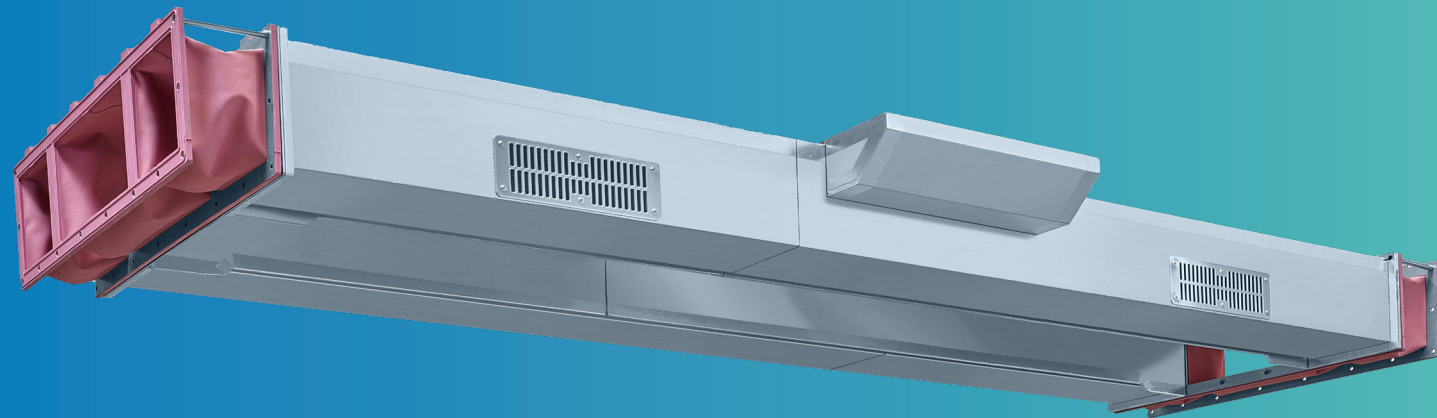







LUFTKANALSYSTEME FÜR DIE SCHIENENFAHRZEUGINDUSTRIE



Dynamic. Different. Dedicated.

LUFTKANALSYSTEME

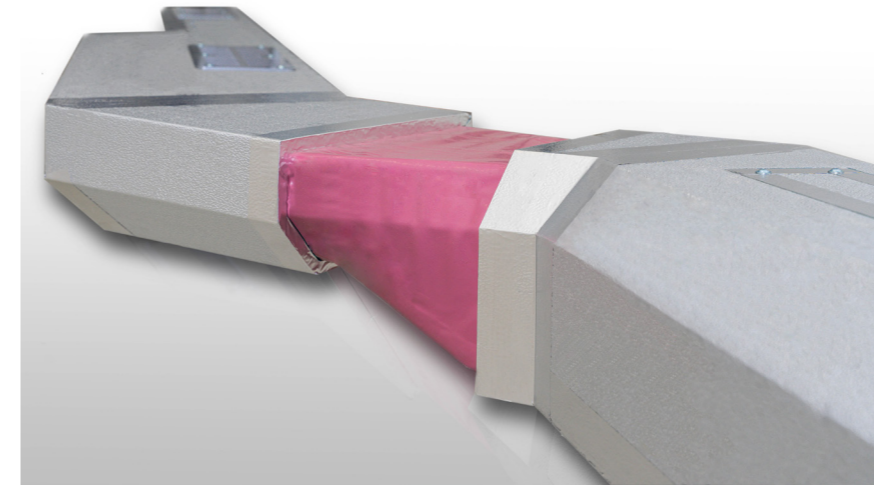
HIGHLIGHTS

-  Individuell hergestellte Leichtbau-Luftkanalsysteme
-  An jede Fahrzeuggeometrie anpassbar
-  Energiesparendes, isolierendes Material
-  Möglichkeit der Erweiterung des Luftführungssystems mit MöllerWerke Kompensatoren
-  Zertifiziert nach internationalen Brandschutznormen



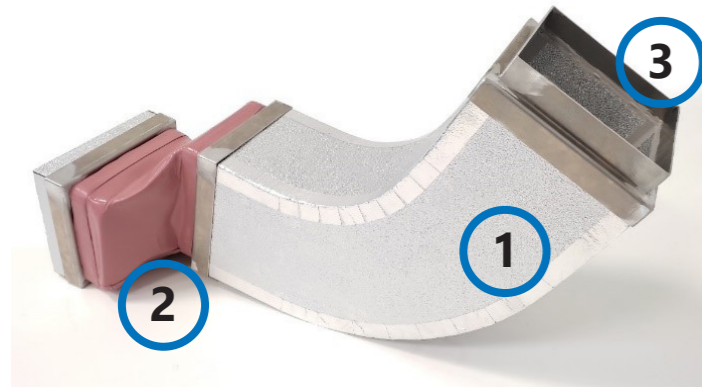
PRODUKTBESCHREIBUNG

Leichtbau-Luftkanalsysteme im HVAC-Bereich dienen der gleichmäßigen Luftzirkulation in klimatisierten Fahrgastinnenräumen. MöllerWerke bietet in Kombination mit seinen flexiblen Kompensatoren komplette Luftführungssysteme an, welche individuell nach Kundenwunsch hergestellt werden.



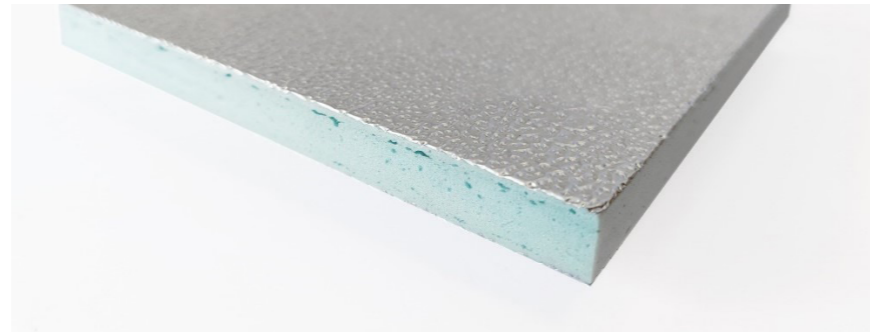
Das 12 mm dicke Sandwichmaterial, welches einen isolierenden Kern besitzt, besteht aus PU Schaum der von einer Aluminium Folie beidseitig kaschiert ist. Das Material erfüllt die Brandschutznorm nach EN 45545-2 und ist zudem nach R1/HL3 klassifiziert. Die Luftkanalsysteme weisen eine hohe Anpassungsfähigkeit an Temperaturschwankungen auf, da diese für Einsatztemperaturen von -30°C bis +80°C entwickelt worden sind.

Aufbau und Materialeigenschaften

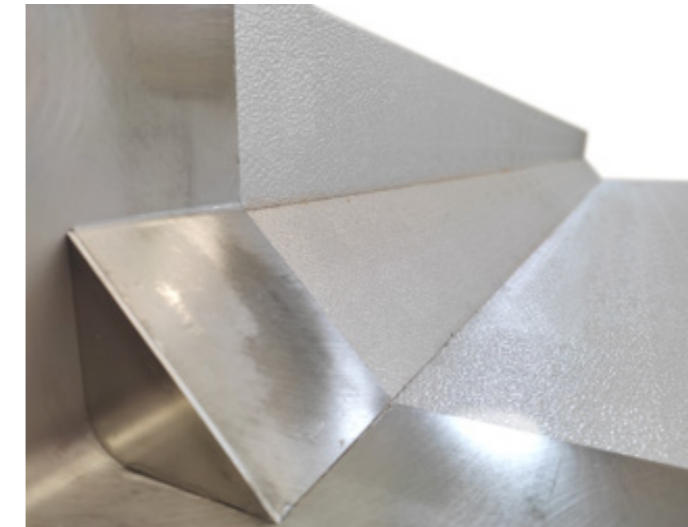


- 1 Luftkanal aus Sandwichmaterial
- 2 Flexibles Formteil aus VMQ-Silikon
Aramid-Gewebe
- 3 Individueller Metallflansch entsprechend
der Anschlussgeometrie

- 12 mm Sandwichmaterial bestehend aus:
Aluminiumfolie und PU Schaum
- Dichte des Sandwich: 60 kg/ m³
- Wärmeleitfähigkeit: λ 0,022 W / (mK)



Normen und Parameter



Brandschutzklassen

- DIN EN 45545-2
- Klassifizierung R1 / HL3

Beständigkeit

- Kältebeständigkeit -30°C
- Kältebruchtemperatur -50°C
- Max. Temperatur +80°C

Weitere Zertifizierungen

- DIN EN 6701

Die Luftkanäle werden im unternehmenseigenen Testlabor nach DIN EN 61373 getestet. Darüber hinaus können weitere Prüfungen nach internationalen Normen sowie kundenspezifischen Anforderungen organisiert werden.



MöllerWerke GmbH

Kupferhammer

33649 Bielefeld

T +49 521 4477-0

info.moellerwerke@moellergroup.com

www.moellerwerke.de